

朝 陽

林佳谷 臺北醫學大學公衛系退休教授

May 30, 2011

朝陽，結束了漫漫長夜，帶來了熹、熙、曦等的微光(如朱熹、康熙、若曦等具光明貌的命名)。〈陶淵明·歸去來辭〉中，有「恨晨光之熹微」句，描寫怎麼不趕快天亮，歸心似箭的心情。十二地支所代表的十二時辰，屬兔的卯時(晨五~七時)正是紫氣東昇的時候。今有女名「映宇」，兔年卯時誕生，有「昇妮」(意指日出時誕生的美麗女嬰)的小名，其英文名是“Sunny”，深覺其命名的順暢妙境。

在子午流注氣血與臟器的關係中，卯時是營衛二氣中衛氣之強化時辰-卯時與大腸相對應，這也說明晨起後排泄的重要性。

古中國很自負地認為自家是日出的地方，古來有震旦古國(Cathay)的稱呼;日本大和民族尊太陽女神 Sun Goddess 為其元始天尊，名為「天照大神」(あまてらすおおみかみ)。每年元旦，人們爭睹換日線上南半球紐西蘭(New Zealand)的第一道曙光;在台灣也有上阿里山看日出的熱情(其實台灣的第一道曙光應是在宜蘭的三貂嶺，西班牙人命名為 San Diego)，它是位處主島最東的地點。

朝陽所帶來的生命力與希望性是人們歌頌、吟詠的理由。廟宇鯨發的晨鐘，具有激發上揚(震仰盂卦)的力量，難怪陽明先生有「起向高樓撞曉鐘」的詩作(明·王陽明·〈睡起偶成〉)。沒有紫外線過度照射的顧慮、空氣清新涼爽，晨起戶外快走活動是個好主意。

今年五月，北醫大校庭(鐘樓與教研大樓間)多了一座白色石雕，作品名:「朝陽」(圖一)，是台灣琉璃雕塑藝術家王俠軍先生應邱文達署長(前北醫大校長)所作的北醫 50 年校慶贈品。作者對他的作品的意境，有如下的表達：

〈朝陽〉

王俠軍

以朝陽雄心	穿透天空的無盡
以熱情鼓動	弘揚生命的活力
以幻化身影	展演不絕的想像
以誠樸自信	照亮無私的潔白

「以傳達仁心仁術的奉獻精神，由火之意象幻化為翅膀，代表北醫振翅飛揚，浴火鳳凰的精神，並以漢白玉石材呼應潔白專業的醫學教育色彩。」是捐贈者邱署長的心聲，對學校·師生·醫學教育的期許。

二十多年前，台北醫學院首任院長徐千田醫師，贈送羅丹·「沉思者」(‘*Le Pensevr*’ or ‘*The Thinker*’, by *Auguste Rodin*, 1840~1917)雕塑作品給學校(楊英風複製)，安置在鐘樓邊，它釋放出哲學家笛卡兒(*Renè Descartes*, 1596~1650)「我思故我在」^(註)的訊息(註：*Cogito ergo sum*. (拉丁文)，*Je pense, donc je suis*. (法文)，*Ich denke, also, bin ich*. (德文)，*I think, therefore I am*. (英文))，鼓勵師生隨時多作

博學、審問、慎思、明辨與篤行的功夫，不要迷失了自己的「我在」。

一件藝術作品，尤其是抽象形式，其體會更是見仁見智。從這個「朝陽」作品的似火炬、似翅膀、似兔子之雙耳等，也可以有以下幾種善意識的感悟：

1. 「薪火相傳」的意義。它代表〈莊子·養生主〉的最後一句話：「指窮於為薪，火傳也，不知其盡也。」
2. 「展翅高飛」的意義。如〈莊子·逍遙遊〉中鯢魚化成大鵬鳥的凌雲壯志，上九萬里藍天，飛抵南冥天池，達逍遙遊之至高境界。這時不忘莊子的重要心法：「離形去知；心齋坐忘」。
3. 卯勁十足的意義。兔耳似卯，卯時的朝陽，陽氣最純，有助純陽心氣之培育。以上也是參禪悟道的學習。

最近在台北美術館有法國印象派大師莫內(*Claude Monet*, 1840~1926)的作品展出，包括吉維尼(*Giverny*)莫內花園之睡蓮系列作品。由於莫內在1872年的〈日出印象〉作品(*Impression, Soleil levant*, 1872 or *Impression, Sunrise*)(圖二)在1874年美術展後，與雷諾瓦(*Pierre Auguste Renoir*, 1841~1919)等人共同推動印象派(*Impressionism*)的畫風。而這幅遭美術評論家路易·勒洛瓦評斷為「粗糙」畫法的作品(1874)，〈印象日出〉的內容是港口朝陽日出的場面，如今成了印象派畫作的第一件作品。

拙作《圓滿自在，2005》一書，有朝陽內容的封面(圖三)，藉一張印尼·峇里島的日出畫面(何永慶攝)表達觀雲、觀日、觀海、觀自在的心境，並從相依偎扶持的兩顆鵝卵石，說明天道下的「希望」。這是一幅文、圖自我清楚解釋的寫實朝陽圖。

結語：儒、道兼容並蓄；朝陽提昇純陽

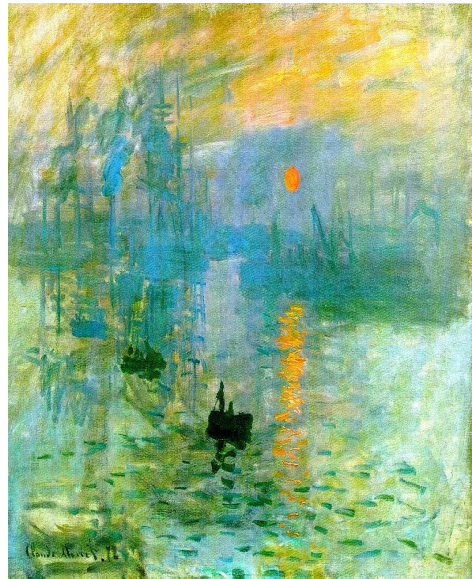
以上三圖，加上羅丹·沉思者黑色青銅作品四件，各異其趣，其意境體會，存乎一心。儒、道之別有如泰山登頂，前山之路是儒，授以使命並實現人格，強調踐行的功夫；後山之路，假人以羽翼，追求與大自然的精神往來及逍遙遊。黑白對照的兩件藝術品，應有儒、道兼容並蓄之意涵，要承擔重任(儒)，也要舉重若輕(道)。〈印象日出〉與《圓滿自在》二圖，一虛一實，也有以上對比的意義。

在朝陽的孕育下，身、心充滿純陽之氣，萬物眾生有活力，欣欣向榮。今日的生活型態，包括飲食、作息、環境、衽席之慾等，促成純陽之氣的低降，全人口3/4以上屬亞健康族群，少年老成，慢性病多，早衰早夭者眾。近二十多年來，中醫界有推崇扶陽氣的火神派異軍突起，其理論建立在：「人體內部的陰陽平衡中，陽為主，陰從之。」與《黃帝內經》之「凡陰陽之要，陽密乃固。陽強不能密，陰氣乃絕。陰平陽秘，精神乃治。」相呼應。其處方以附子、乾薑、肉桂或桂枝為主藥。

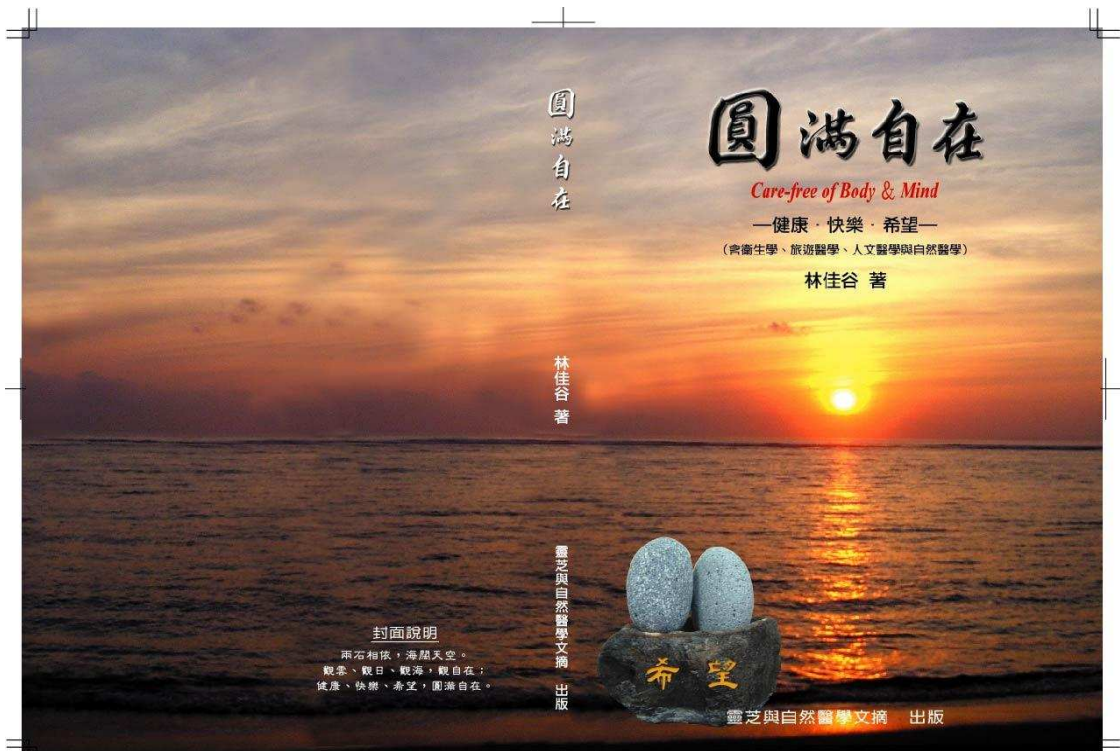
平日若能秉持呂祖純陽(洞賓)留給世人之三寶：性命雙修並無爭，(詳見拙作〈修性、養命、無爭〉一文，May 2011)，應能減少陽氣之耗損並能補充其所虧損者。



圖一 「朝陽」王俠軍 2011



圖二 〈日出印象〉莫內 1872
(*Impression, Soleil levant, or Impression, Sunrise*)
by Claude Monet



圖三 《林佳谷·圓滿自在，2005》